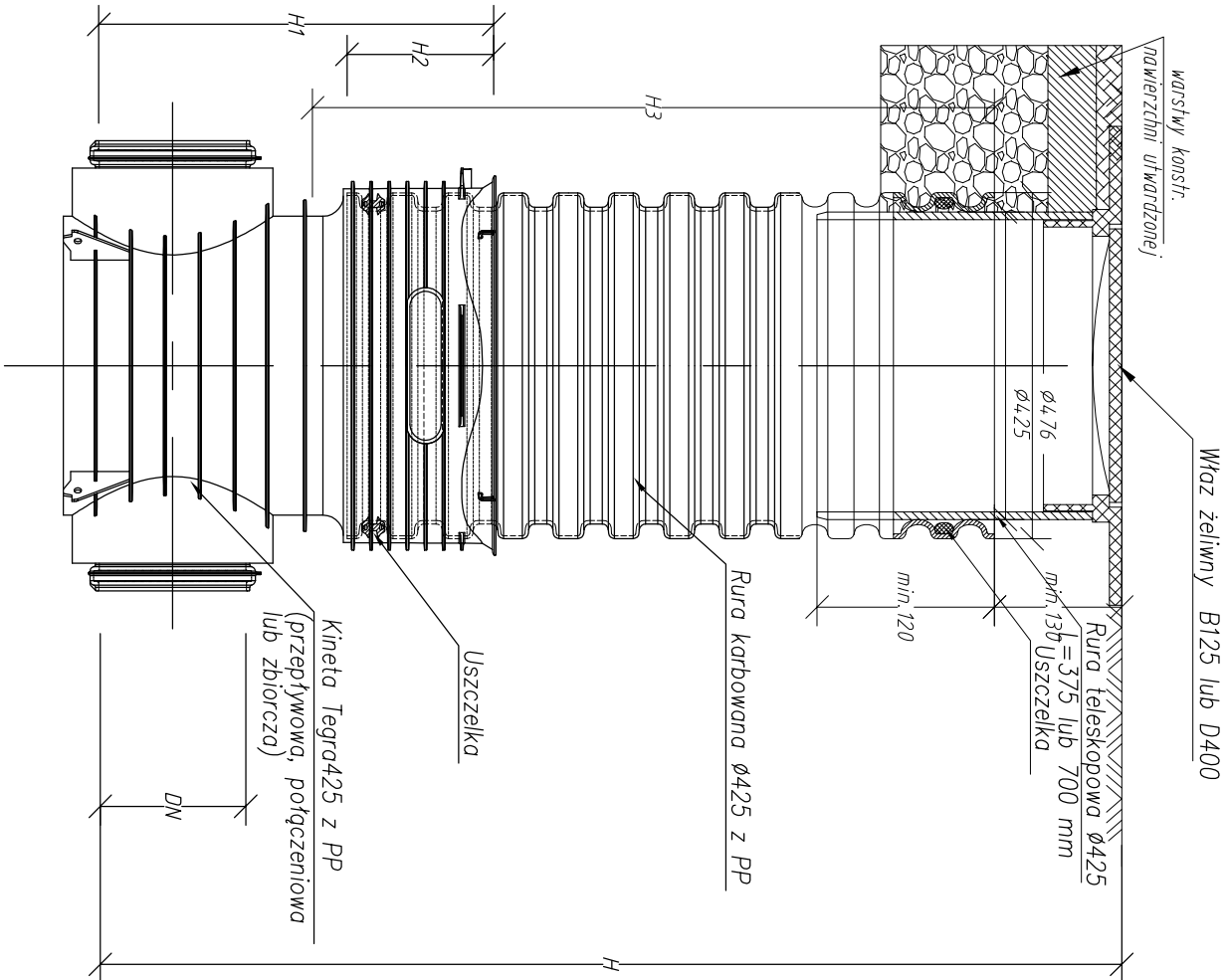
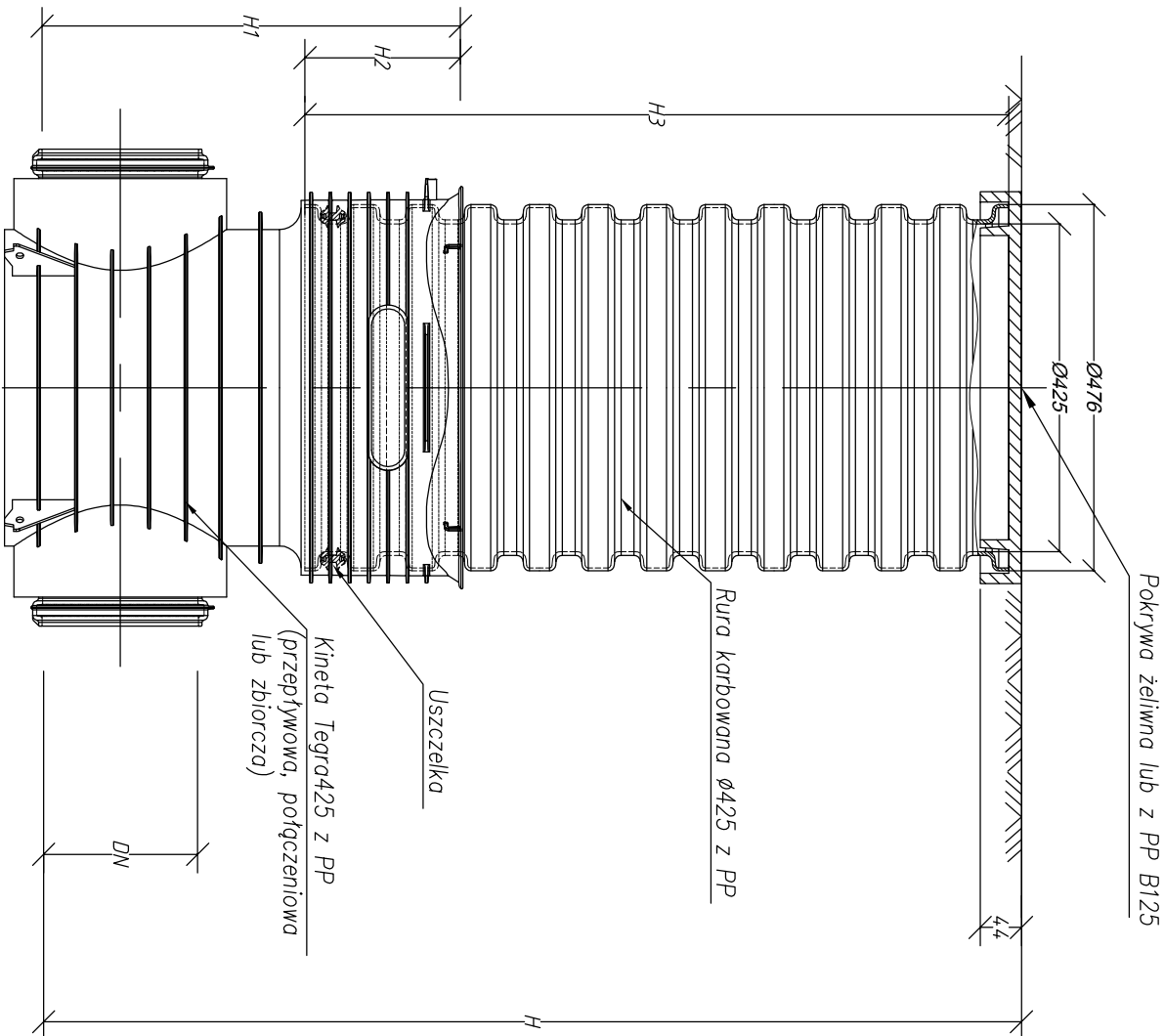


Studzienka inspekcyjna 425
z rurą teleskopową i włazem żelwnym klasy B lub D



Studzienka inspekcyjna 425
z pokrywą żelwną lub z PP klasy A15



USŁUGI PROJEKTOWE - mgr inż. GRAŻYNA STYPA					
27-600 Sandomierz, ul. T. Kościuszki 6a/7					
TEMAT					
ZAKRES RZECZOWY ZADANIA:					
SIEĆ KANALIZACJI SANITARNEJ					
WRAZ Z KANAŁAMI BOCZNYMI I PRZYŁĄCZAMI					
W ULICY POLNEJ W SANDOMIERZU					
INWESTOR		PRZEDSIĘBIORSTWO GOSPODARKI KOMUNALNEJ I MIESZKANOWEJ SP. Z O.O.			
		27-600 SANDOMIERZ UL. PRZEMYSŁOWA 12			
RODZ. OPRAĆ.		Studzienka kanalizacyjna Ø425 mm niewielazowa z włazem żelwnym			Branża Sanitarna
					Skala

PROJEKTOWAŁ		mgr inż.	PDK/0001/	Data	
		Grażyna STYPA	POOS/08	X 2016r.	
SPRAWDZIŁ		inż.	PDK/0237/	Nr rys.	
		Anna MIANOWSKA	PWOS/12	12	